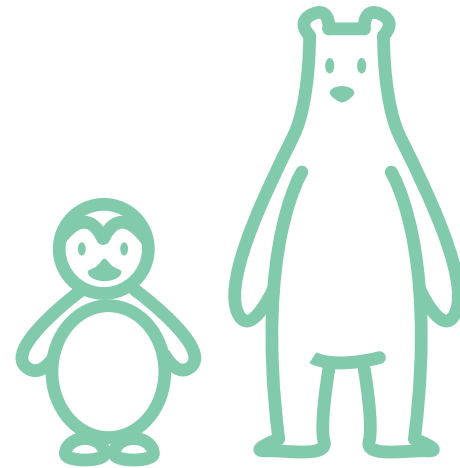




Per què un pingüí i un ós polar
no es podran trobar mai?



ENUNCIAT

Plantejament del
repte, acompanyat per
una il·lustració, que
sovint és necessària
per a resoldre'l.



On viuen els pingüins? I els óssos polars?



PISTA

Petita ajuda que permet focalitzar l'atenció en allò que és important, per a resoldre el repte.



Perquè l'hàbitat natural dels pingüins és el Pol Sud i el dels óssos polars el Pol Nord.



SOLUCIÓ

És la resposta satisfactòria al problema plantejat.



APRENTATGE

Exposició dels coneixements que hem adquirit en resoldre aquest repte.

OBSERVACIÓ

A vegades, cal limitar-se a ordenar les idees que ja coneixem fomentant així el pensament vertical.